



# REGENERATIVE ENERGIEN IM LÄNDLICHEN RAUM

Die regionale Unterstützung Ihrer lokalen  
Stadtwerke aus dem EEHG MV Verbund



# Agenda

- 1. Verbund Energieeinkaufs- und -handelsgesellschaft Mecklenburg-Vorpommern mbH
- 2. Bioenergieprojekte der Stadtwerke
- 3. Unterstützung beim Projekt „Coaching Bioenergie-dörfer“
- 4. Ansprechpartner



# Verbund EEHG MV

- Gründung der EEG MV (heute EEHG MV) im Juli 1998 mit dem Ziel des gemeinsamen Einkaufs von Strom, Gas sowie technischen Dienstleistungen und Produkten
- Gesellschafter Stand heute:
  - Stadtwerke Grevesmühlen
  - Stadtwerke Güstrow
  - Stadtwerke Malchow
  - Stadtwerke Neustrelitz
  - Neubrandenburger Stadtwerke
  - Stadtwerke Pasewalk
  - Stadtwerke Torgelow
  - Stadtwerke Teterow



# Verbund EEHG MV

- Aufgrund der gesetzgeberischen Änderungen ist eine neue Dynamik in der Weiterentwicklung der EEHG MV entstanden
- Horizontale Kooperation und die Nutzung von Synergieeffekten insbesondere durch Wissensnetzwerke in allen Bereichen sollen die Gesellschafter in die Lage versetzen, den größeren Wettbewerb auf dem Energiemarkt zu nutzen



# Verbund EEHG MV

- Für kleine und mittlere Stadtwerke ist ein funktionierendes Netzwerk von existentieller Bedeutung
- Netzwerk ermöglicht u.a.
  - Aufteilung der Kompetenzen und damit Spezialisierung
  - schnellen Wissenstransfer
  - Schaffung von Ersetzbarkeiten bei bspw. Krankheit, Urlaub
- Senkung des unternehmerischen Risikos



# Bioenergieprojekte der Stadtwerke

- **Umweltschutz und Wirtschaftlichkeit passen zusammen**
  - Ziel ist eine energieautarke Stadt/Dorf mit Einsatz von regenerativen Energien unter Reduzierung des CO<sup>2</sup> Ausstoßes
  - Unabhängigkeit von den Weltmärkten und damit langfristige preisliche Sicherung der Betriebskosten



# Bioenergieprojekte der Stadtwerke

- **Stadtwerke Grevesmühlen**
  - Betrieb von zwei Biogasanlagen mit Verstromung in Grevesmühlen
- **Stadtwerke Malchow**
  - Planung einer Biogasanlage mit Biogaseinspeisung
- **Stadtwerke Neustrelitz**
  - Betrieb eines Biomasse-Heizkraftwerkes
  - Beteiligung an der Biogasanlage Rechlin mit Verstromung
- **Stadtwerke Teterow**
  - Beteiligung an der Biogasanlage Teterow mit Verstromung



# Biogasanlage Teterow





# Biogasanlage Teterow

## □ Biogasanlage Teterow – Eckdaten

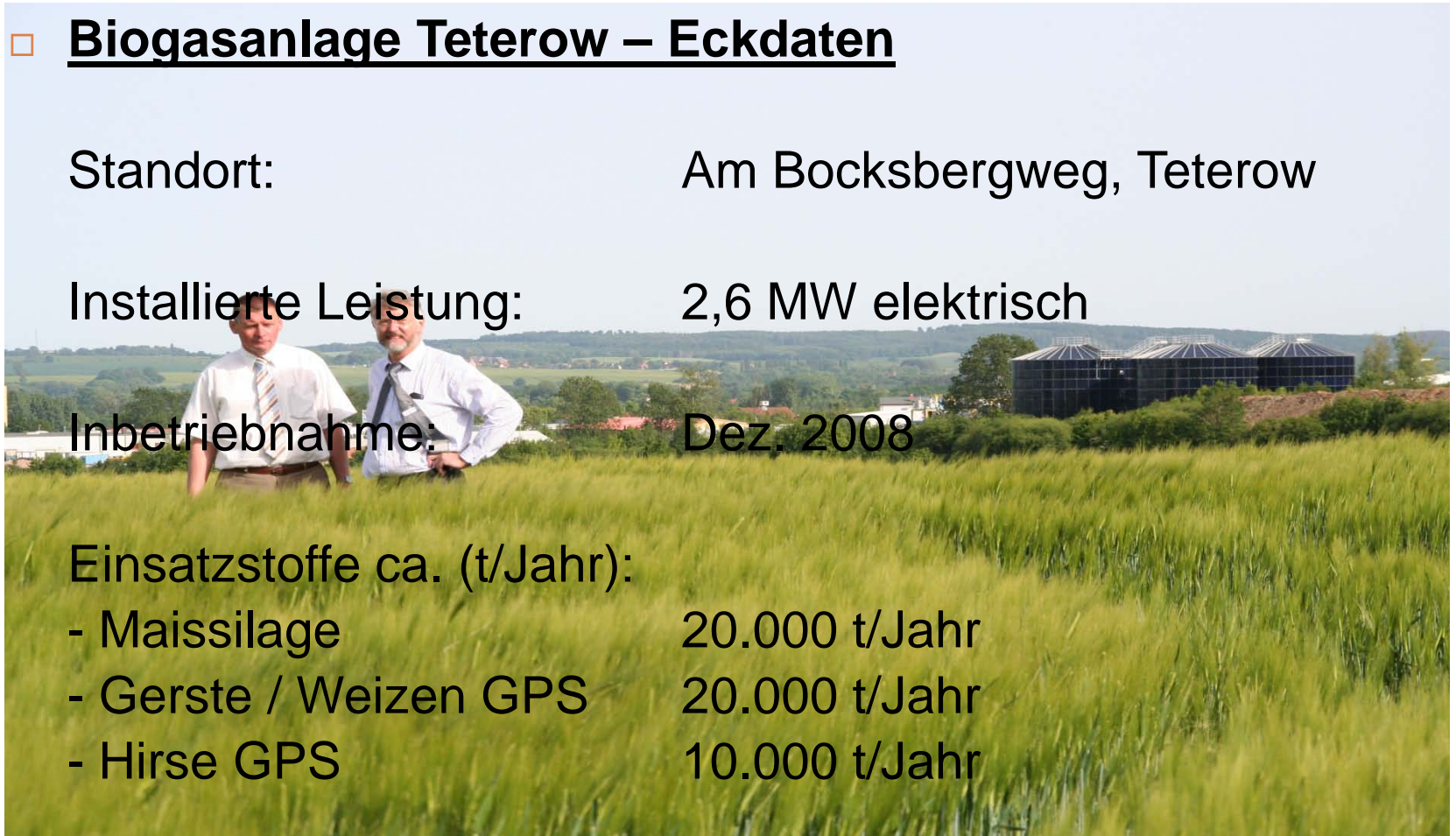
Standort: Am Bocksbergweg, Teterow

Installierte Leistung: 2,6 MW elektrisch

Inbetriebnahme: Dez. 2008

Einsatzstoffe ca. (t/Jahr):

- Maissilage 20.000 t/Jahr
- Gerste / Weizen GPS 20.000 t/Jahr
- Hirse GPS 10.000 t/Jahr





# Biogasanlage Teterow

- Enge Zusammenarbeit mit der Landwirtschaft als verlässlichen Rohstofflieferant
- Nutzung des technischen und kaufmännischen Know-how's der Stadtwerke Teterow
- Verwertung der gewonnenen Energie – Bioerdgas – an Standorten mit einer hohen Grundlast/Wärmebedarf



## Unterstützung beim Projekt „Coaching Bioenergiedörfer“

- Stadtwerte haben bei den derzeitigen Biogasanlagen folgende Aufgaben übernommen:
  - Betriebswirtschaftliche Planung der Anlage,
  - Technische Betriebsführung,
  - Kaufmännische Betriebsführung.
  
- Die Erfahrungen der Stadtwerte sind wichtiger Bestandteil eines reibungslosen Betriebes.



# Unterstützung beim Projekt „Coaching Bioenergiedörfer“

- Technische Betriebsführung  
bspw.
  - Überwachung der Anlage
  - Koordination der Fütterung und dementsprechend der Gasmengenerzeugung
  - Kleinreparaturen bei Störfällen
  - Überwachung und Organisation der planmäßigen Wartungsarbeiten
  
- Kaufmännische Betriebsführung  
bspw.
  - Monatliche Abrechnung der Strommengen nach dem Erneuerbaren Energien Gesetz
  - Ausgaben- und Liquiditätsüberwachung
  - Erstellung der Jahresabschlüsse und Wirtschaftspläne



# Unterstützung beim Projekt „Coaching Bioenergiedörfer“

- Die EEHG MV mit ihren Stadtwerken bietet den Gemeinden als Netzwerk-Partner eine kommunale Zusammenarbeit in den Bereichen:
  - Machbarkeitsstudie
  - Technische Betriebsführung
  - Kaufmännischen Betriebsführung an.



# Ansprechpartner

Energieeinkaufs- und -handelsgesellschaft  
Mecklenburg-Vorpommern mbH

Dipl.-Wirt.-jur. (FH) Marcel Bruß

Gasstraße 26

17166 Teterow

Tel. 03996 1533-48

Fax. 03996 1533-15

E-mail: [marcel.brusz@stadtwerke-teterow.de](mailto:marcel.brusz@stadtwerke-teterow.de)



Vielen Dank  
für Ihre Aufmerksamkeit

Marcel Bruß  
Assistent der Geschäftsführung