

Florian Kienzle
Praxisbeispiel Projektmanagement - Bioenergiedorf Neuhof



**Wege zum Bioenergiedorf. Projektmanagement, Landwirtschaft als Innovationsträger, Clusterantrag.
29./30. Oktober 2010, Schafbockhalle/Pasewalk.**



Neuhof Biogasanlage mit BHKW

Nahwärmenetz

Neuhof

Biogasleitung Neuhof-Bantin

583 m

Image © 2010 GeoContent
© 2010 Tele Atlas

©2010 Google

Bildaufnahmedatum: 31. Dez. 1999

53°34'13.10\" N 10°59'53.23\" O Höhe 43 m

Sichthöhe 2.06 km



Nahwarmenetz

Neuenkirchen

Neuenkirchen Satelliten BHKW

425 m

Image © 2010 GeoContent
© 2010 Tele Atlas

©2010 Google

Bildaufnahmedatum: 31. Dez 1999

53°35'50.38" N 10°59'43.39" O Höhe 52 m

Sichthöhe 1.50 km



Nahwärmenetz

Bantin

Satelliten BHKW Bantin

426 m

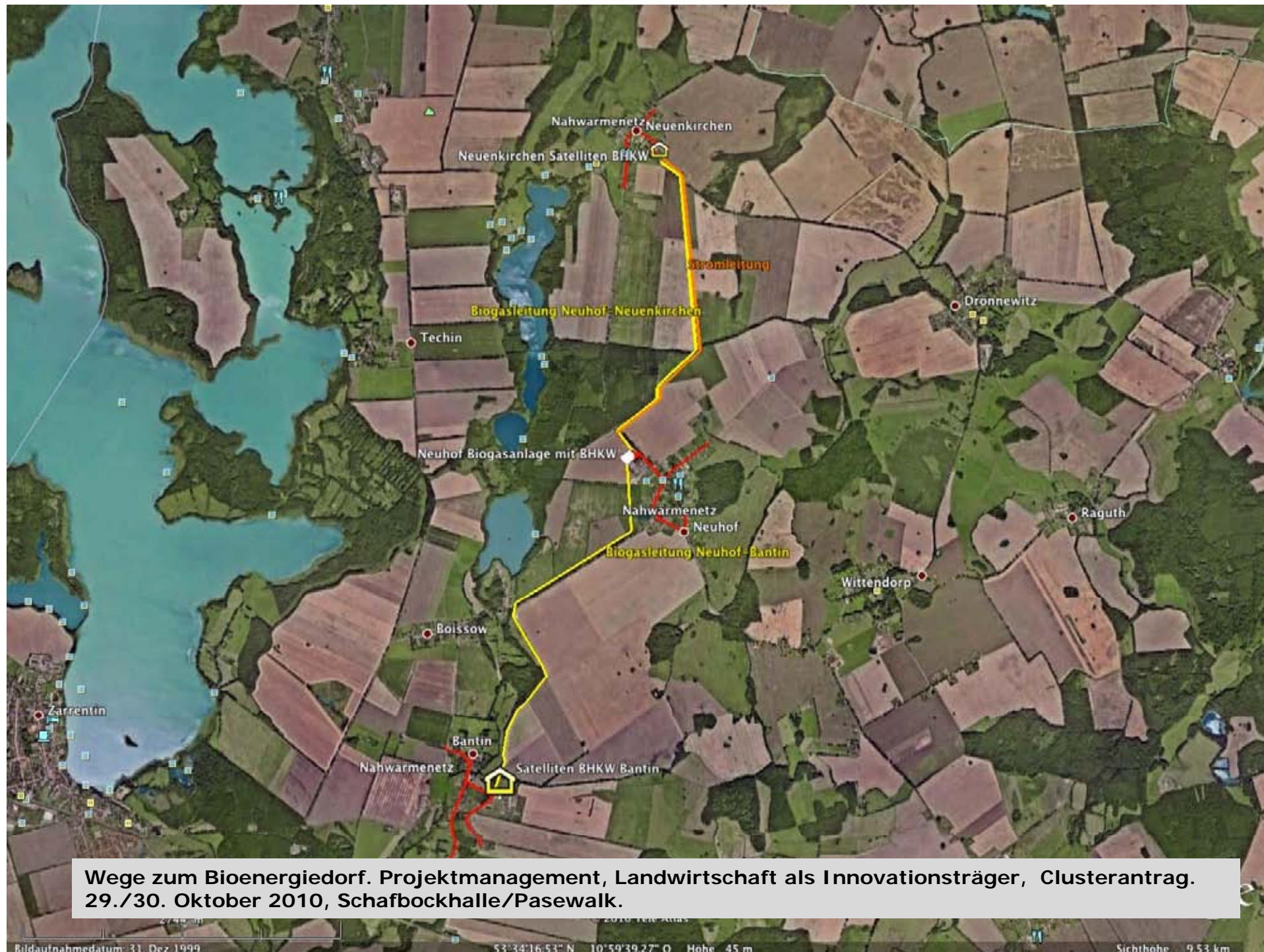
Image © 2010 GeoContent
© 2010 Tele Atlas

©2010 Google

Bildaufnahmedatum: 31. Dez. 1999

53°32'45.60" N 10°58'16.93" O Hohe 36 m

Sichthöhe 1.52 km



Wege zum Bioenergiedorf. Projektmanagement, Landwirtschaft als Innovationsträger, Clusterantrag. 29./30. Oktober 2010, Schafbockhalle/Pasewalk.