

ZENAPA



**JAHRESKONFERENZ** DES EU-LIFE-IP KLIMAPROJEKTES  
ZENAPA „Zero Emission Nature Protection Areas“

## Zwischen Natur & Landschaft.

Ein Exkurs in Konflikte und Räume beim  
Schutz von Klima und Biodiversität.

**18.04.2018** | 9:00 - 17:00 Uhr  
SCHEUNE BOLLEWICK im Garten der Metropolen



LANDESVERBAND DER IMKER  
MECKLENBURG-VORPOMMERN e.V.



# Die Honigbiene -Teil der Nahrungskette- Volker Kunath

2. Vorsitzender des Landesverbandes der Imker  
Mecklenburg-Vorpommern e.V.

## Fakten I

Rund 80 % der 2.000 – 3.000 heimischen Nutz- und Wildpflanzen sind auf die Honigbienen als Bestäuber angewiesen. Auch Obst und Gemüse profitieren deutlich.

## Fakten II

Der volkswirtschaftliche Nutzen der Bestäubungsleistung übersteigt den Wert der Honigproduktion um das 10- bis 15-fache. Dies sind rund 2 Milliarden Euro jährlich in Deutschland und 70 Milliarden US-Dollar weltweit.



## Fakten III

Bienen sind eines der 3 wichtigsten Nutztiere neben Rind und Schwein.



# Lebenszeit der Honigbiene

Sommer: 6 -8 Wochen

Winter: 6 – 8 Monate



# LANDESVERBAND DER IMKER MECKLENBURG-VORPOMMERN e.V.



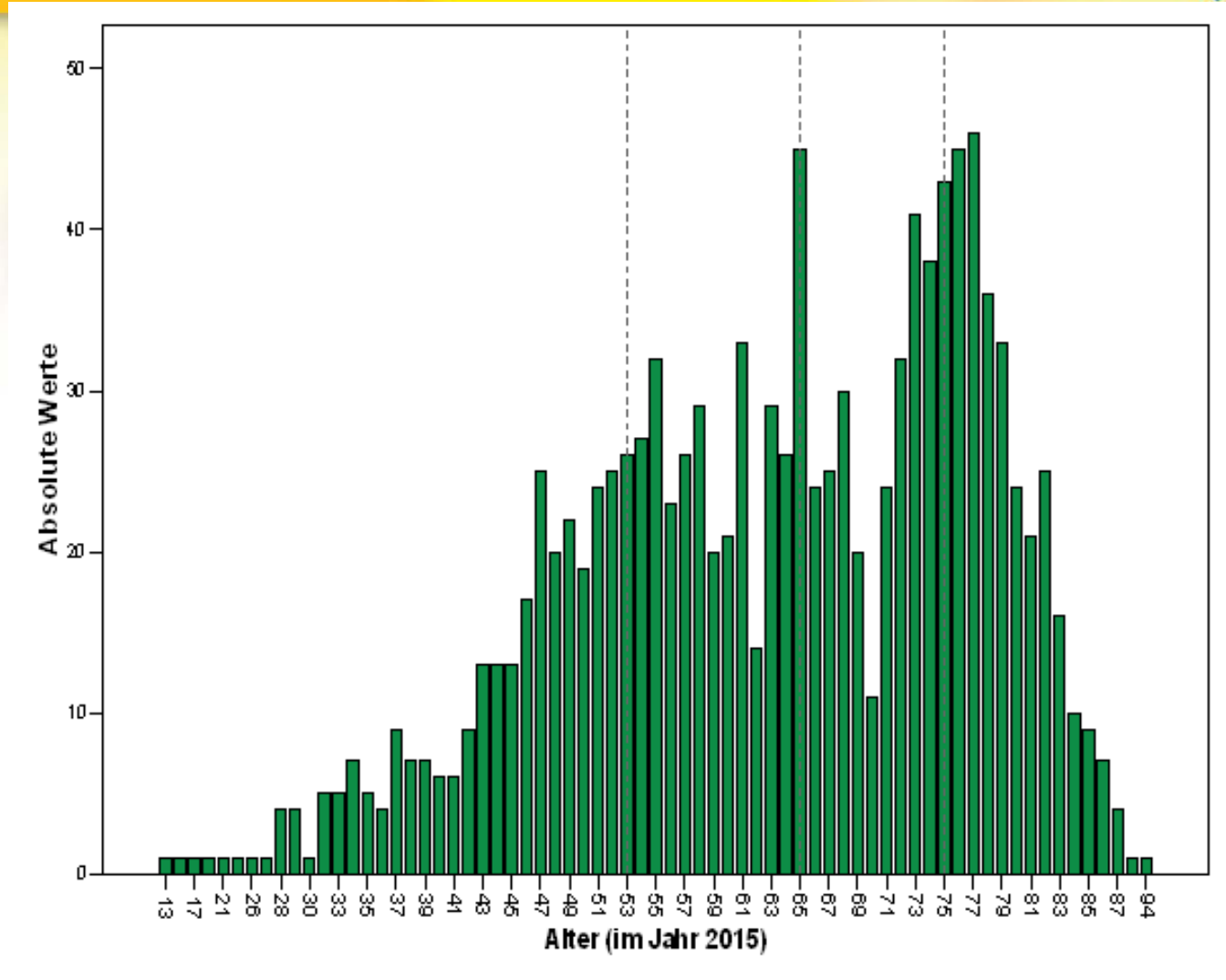


- 1990: 130.000 Bienenvölker
- Heute: 25.000 Bienenvölker
- Differenz: 105.000 x 2.000 Bienen = 210.000.000 pro Frühsommertag
- 9.062 Honigbienen fehlen pro km<sup>2</sup> MV
- Entspricht 210 Berufsimkereien mit 500 Völkern





# LANDESVERBAND DER IMKER MECKLENBURG-VORPOMMERN e.V.





**„Honig lässt sich importieren,  
Bestäubungsleistung nicht.“  
Der Anteil der Honigbiene an der  
Nahrungskette natürlich auch  
nicht.**



**LANDESVERBAND DER IMKER  
MECKLENBURG-VORPOMMERN e. V.**



**Vielen Dank für Ihre Aufmerksamkeit!**

[www.apineum.de](http://www.apineum.de)

ZENAPA



**JAHRESKONFERENZ** DES EU-LIFE-IP KLIMAPROJEKTES  
ZENAPA „Zero Emission Nature Protection Areas“

## Zwischen Natur & Landschaft.

Ein Exkurs in Konflikte und Räume beim  
Schutz von Klima und Biodiversität.

**18.04.2018** | 9:00 - 17:00 Uhr  
SCHEUNE BOLLEWICK im Garten der Metropolen