

ZENAPA



**JAHRESKONFERENZ** DES EU-LIFE-IP KLIMAPROJEKTES  
ZENAPA „Zero Emission Nature Protection Areas“

## Zwischen Natur & Landschaft.

Ein Exkurs in Konflikte und Räume beim  
Schutz von Klima und Biodiversität.

**18.04.2018** | 9:00 - 17:00 Uhr  
SCHEUNE BOLLEWICK im Garten der Metropolen

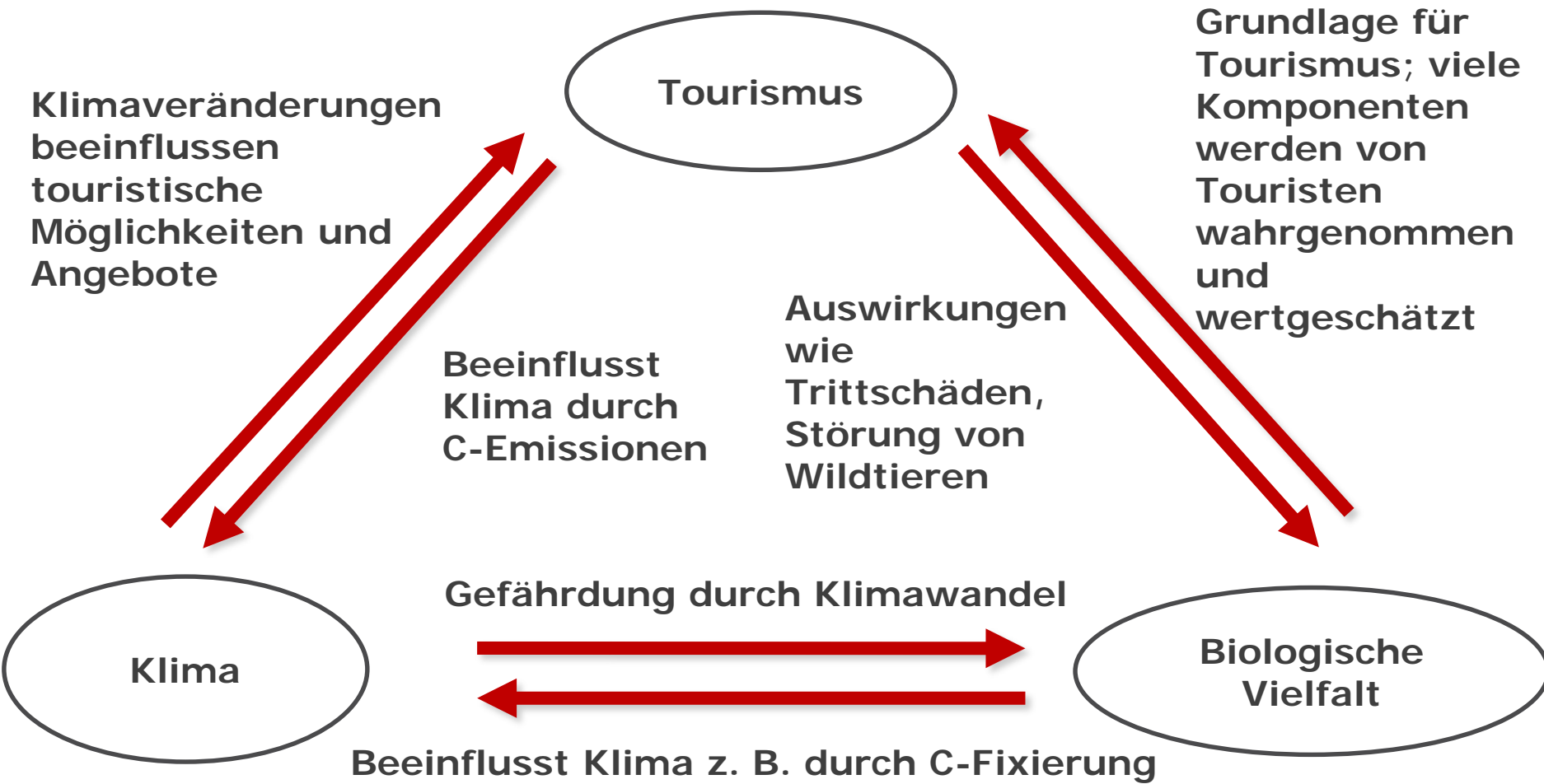
# Tourismus nachhaltig und zukunftsfähig gestalten

Dr. Gerd Lupp, Technische Universität München

Mann\_InnoForESt



# Herausforderung Tourismus Biodiversität und Klimawandel



# Herausforderung Lebensstile und Werte



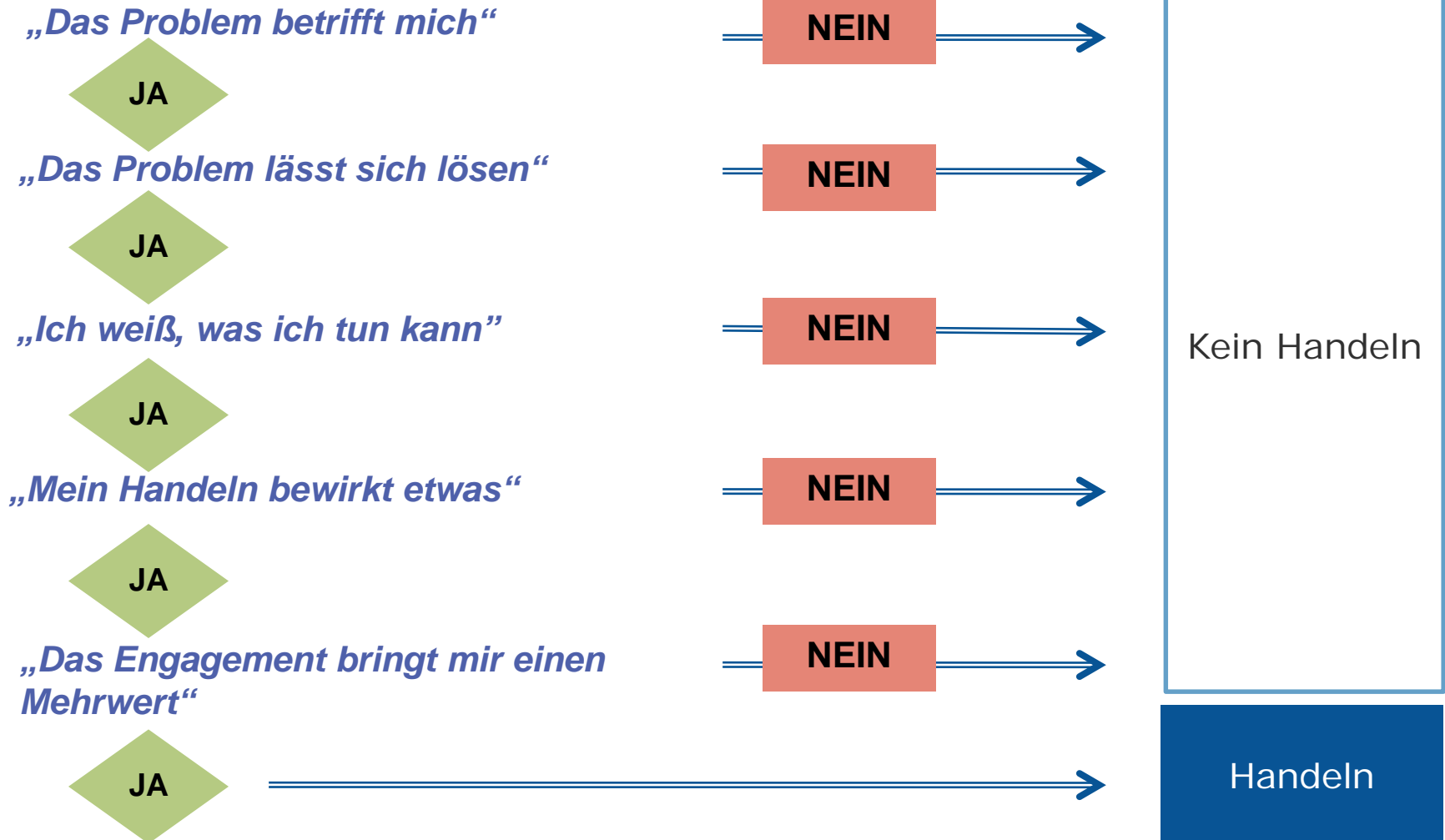
Zunehmende Auftrennung in unterschiedliche **Lebensstile**

Sich ändernde **Wertorientierung**

**Leitmilieus** wenden sich vom *postmateriellen* Lebensentwürfen ab hin zu Konsum, Beschleunigung, Grenzen überwinden, „alles ist möglich und machbar“ Mentalität

\* Sinus Sociovision (2016), verändert & vereinfacht, Bild: Sinus-Sociovision (2014)

# Herausforderung Handeln der Akteure



# Tourismusregionen nachhaltig gestalten

→ Bewusstsein für Handlungsbedarf bei allen Akteursgruppen: „Gemeinsames aktives proaktives Handeln statt getriebenes Reagieren lohnt sich“

## Entwickeln von Leitbildern, Aushandlungen und Umsetzung mittels Planspielen

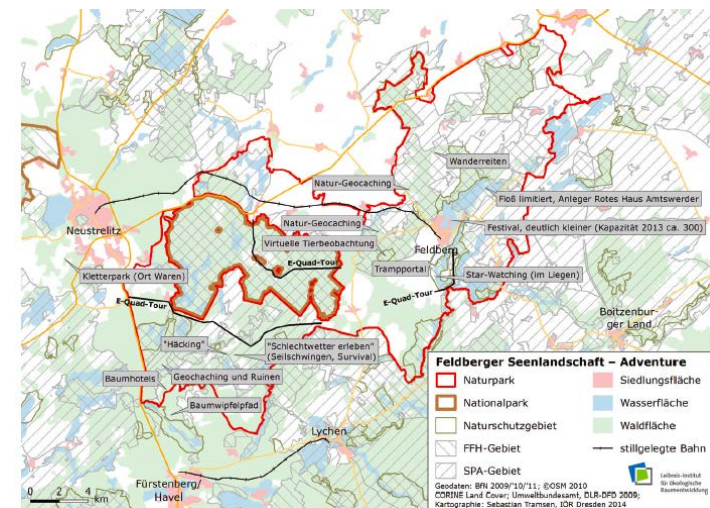
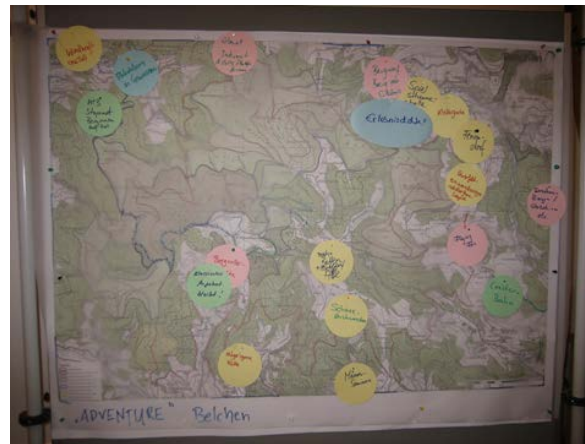
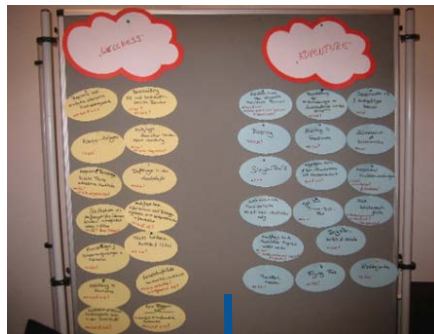
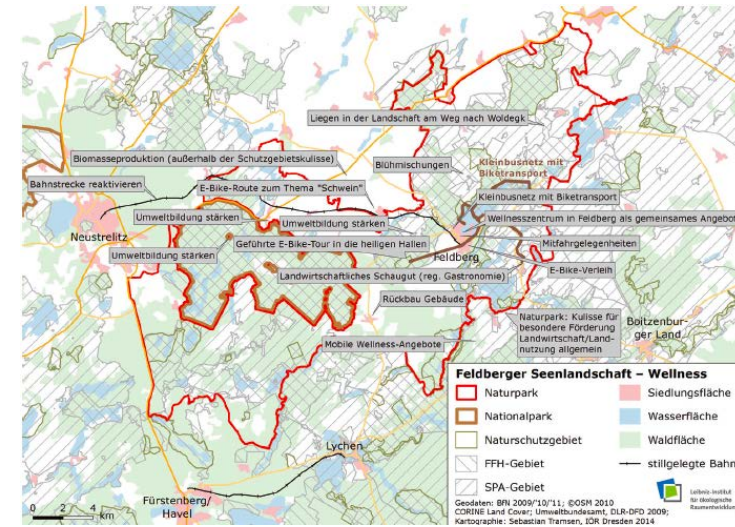
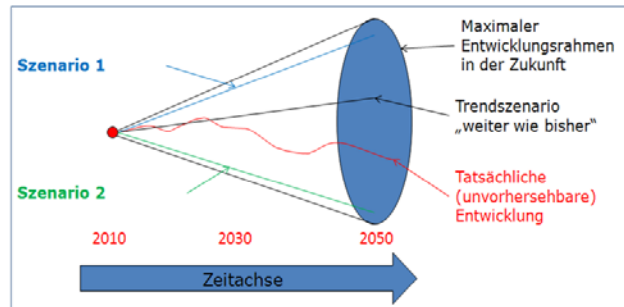
### Leitfragen

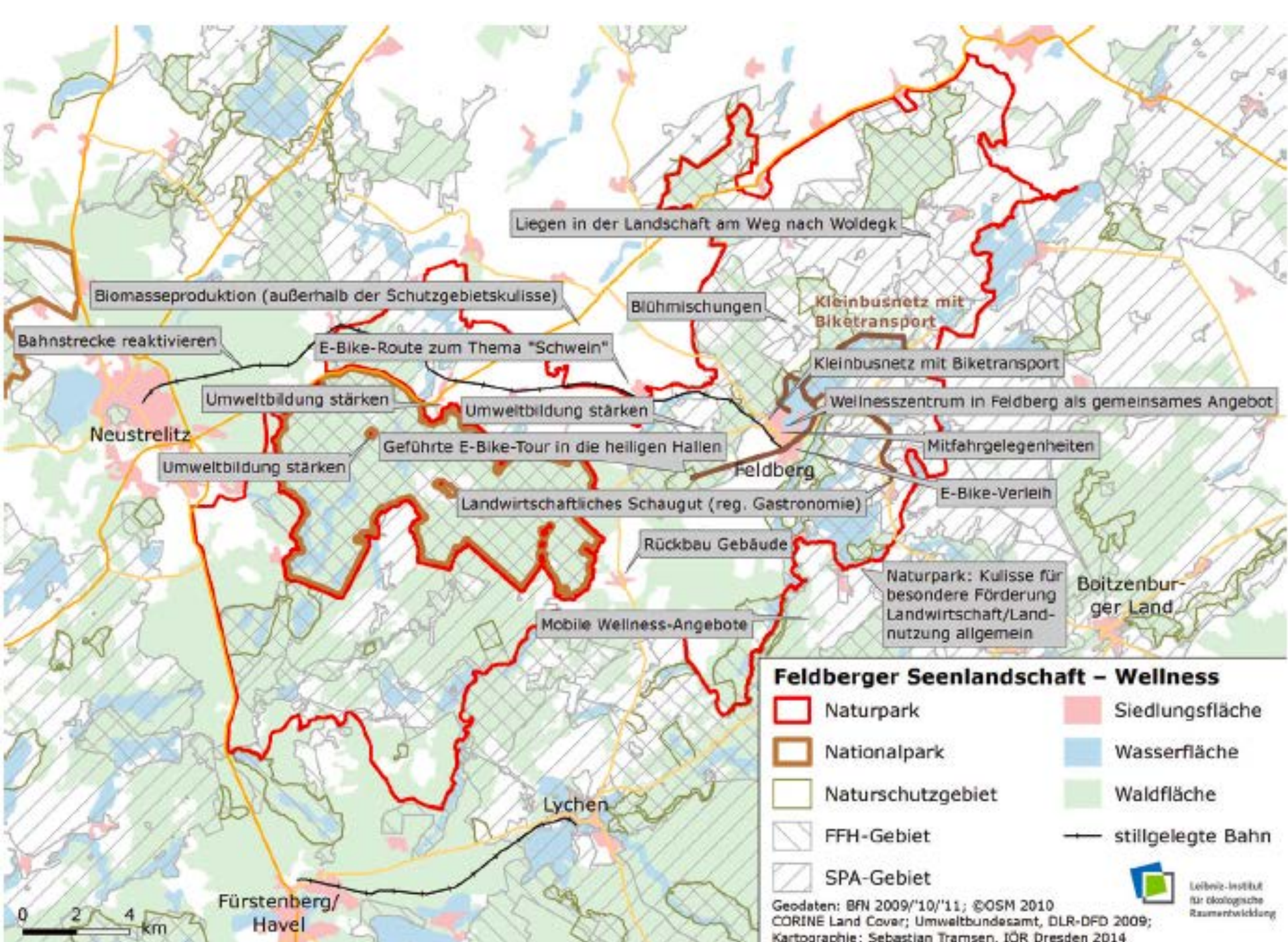
- Welche Zielgruppen passen zu den natürlichen Grundlagen der Tourismusregion?
- Was ist die Identität einer Region?
- Was sind Alleinstellungsmerkmale?
- Wen wähle ich als Zielgruppe? Manche gesellschaftliche Gruppen lassen sich nur schwer als Zielgruppe erreichen bzw. dauerhaft gewinnen!
- Welche Strategie leitet sich daraus ab?

## Monitoring, Erfolgskontrolle, Nachsteuerung und Evaluation der Strategie!

# Partizipative Szenarien im Projekt BiKlitour

## Beispiel Feldberger Seenlandschaft





Liegen in der Landschaft am Weg nach Woldegk

Biomasseproduktion (außerhalb der Schutzgebietskulisse)

Blühhmischungen

Kleinbusnetz mit Biketransport

Bahnstrecke reaktivieren

E-Bike-Route zum Thema "Schwein"

Kleinbusnetz mit Biketransport

Umweltbildung stärken

Umweltbildung stärken

Wellnesszentrum in Feldberg als gemeinsames Angebot

Neustrelitz

Umweltbildung stärken

Geführte E-Bike-Tour in die heiligen Hallen

Feldberg

Mitfahrgelegenheiten

Landwirtschaftliches Schaugut (reg. Gastronomie)

E-Bike-Verleih

Rückbau Gebäude

Naturpark: Kulisse für besondere Förderung Landwirtschaft/Landnutzung allgemein

Boitzenburger Land

Mobile Wellness-Angebote

Lychen

Fürstenberg/Havel

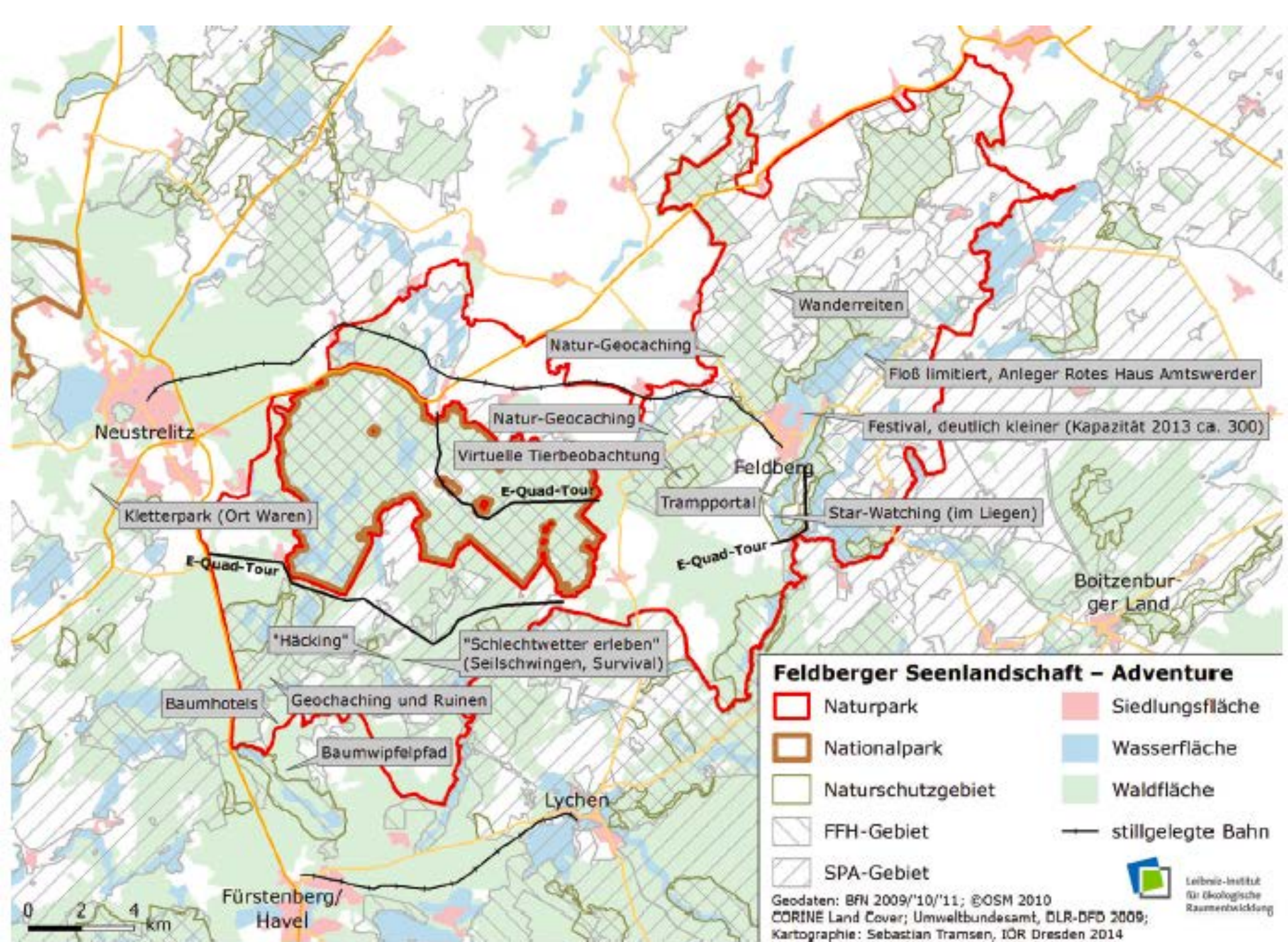
**Feldberger Seenlandschaft – Wellness**

- Naturpark
- Nationalpark
- Naturschutzgebiet
- FFH-Gebiet
- SPA-Gebiet
- Siedlungsfläche
- Wasserfläche
- Waldfläche
- stillgelegte Bahn

Geodaten: BFN 2009/'10/'11; ©OSM 2010  
 CORINE Land Cover; Umweltbundesamt, DLR-DFD 2009;  
 Kartographie: Sebastian Tramsen, IÖR Dresden 2014







Neustrelitz

Natur-Geocaching

Wanderreiten

Natur-Geocaching

Floß limitiert, Anleger Rotes Haus Amtswerder

Virtuelle Tierbeobachtung

Festival, deutlich kleiner (Kapazität 2013 ca. 300)

Kletterpark (Ort Waren)

Feldberg

Star-Watching (im Liegen)

E-Quad-Tour

Tramportal

E-Quad-Tour

Boitzenburger Land

"Häcking"

"Schlechtwetter erleben" (Seilschwingen, Survival)

Baumhotels

Geocaching und Ruinen

Baumwipfelpfad

Lychen

Fürstenberg/  
Havel



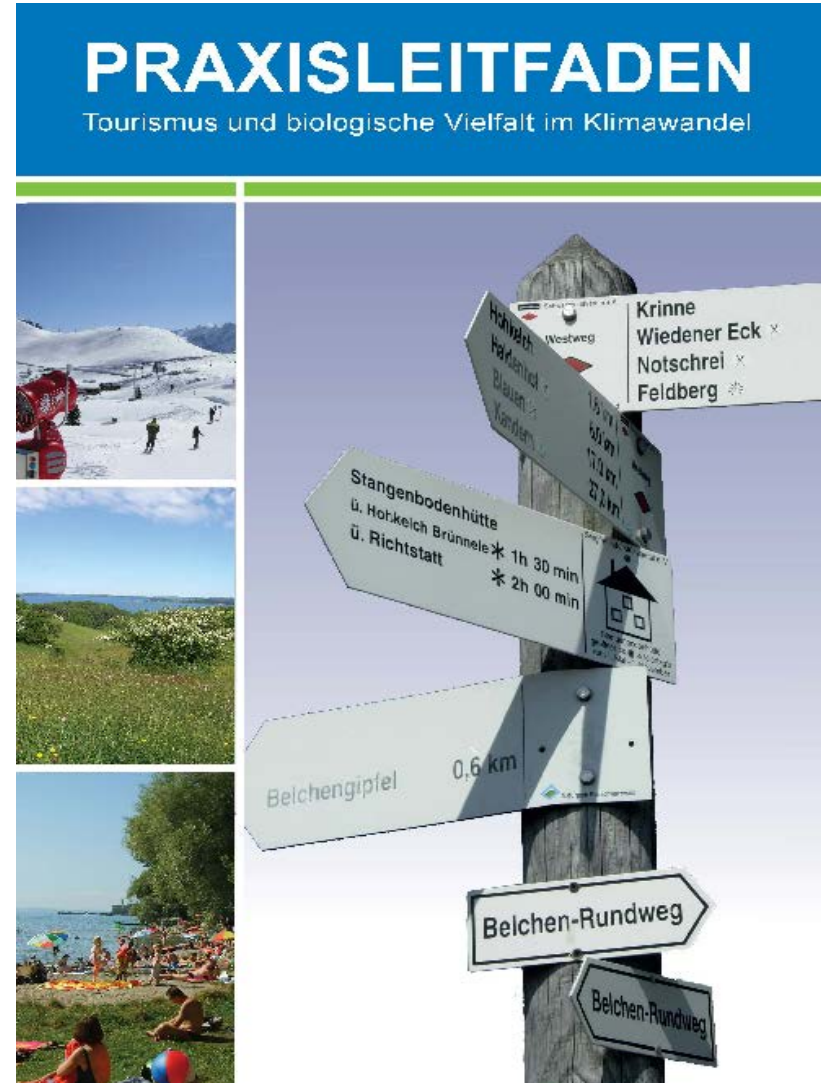
# Ergebnisse aus dem Projekt „BiKliTour“

## Praxisleitfaden

- Faktoren und Zusammenhänge
- Strategiefindung mittels Szenarien
- Strategietipps und „Good Practice“ Beispiele für Angebote und Kombinationen
- Serviceteil u.a. mit Fördermöglichkeiten

## Culterra

- Wissenschaftliche Grundlagen
- Methodik und Analysen



# Thesen zur Diskussion

## **Eine nachhaltige und zukunftsfähige Tourismusentwicklung ...**

- akzeptiert die Rahmenbedingungen von Natur und Landschaft
- bindet neben Akteuren aus dem Tourismus auch Land- und Forstwirtschaft, Naturschutz und weitere Schlüsselakteure ein. Akteure kooperieren eng miteinander und entwickeln gemeinsam und auf Augenhöhe Strategien und Konzepte für die Tourismusregion
- sorgt dafür, dass die dafür notwendige Infrastruktur ist überwiegend in den Händen lokaler oder regionaler Akteure verbleibt
- stärkt die lokale und regionale Wertschöpfung
- zielt darauf ab, den Gästen authentische Lebenswelten zu vermitteln
- bindet Gäste in die Verantwortung für ihre Gastlandschaft mit ein

# Vielen Dank!

**Dr. Gerd Lupp**

Lehrstuhl für Strategie und  
Management der  
Landschaftsentwicklung  
Wissenschaftszentrum  
Weihenstephan  
Technische Universität  
München  
Emil-Ramann-Str. 6  
85354 Freising

Tel: 08161-71-4781  
gerd.lupp@tum.de



*Dieser Beitrag basiert auf Ergebnissen aus dem Projekt „Tourismusregionen als Modellregionen zur Entwicklung von Anpassungsstrategien im Kontext biologische Vielfalt, Tourismus und Klimawandel“ (BiKliTour)*

*Laufzeit 2011-2014*

*Gefördert vom Bundesamt für Naturschutz (BfN) mit Mitteln des Bundesministeriums für Umwelt (BMU)*

ZENAPA



**JAHRESKONFERENZ** DES EU-LIFE-IP KLIMAPROJEKTES  
ZENAPA „Zero Emission Nature Protection Areas“

## Zwischen Natur & Landschaft.

Ein Exkurs in Konflikte und Räume beim  
Schutz von Klima und Biodiversität.

**18.04.2018** | 9:00 - 17:00 Uhr  
SCHEUNE BOLLEWICK im Garten der Metropolen